
RAPPORT

ZAC AB

Stjärnvik 15:55, Tävelsås

UPPDRAGSNUMMER 13010193-001

ÖVERSIKTLIG GEOTEKNISK UTREDNING



2020-02-26

SWECO CIVIL AB
VÄXJÖ

ANDERS PETERSSON

MARTIN HOLMBERG

Innehållsförteckning

1	Uppdrag	1
2	Syfte och läge	1
3	Befintliga förhållanden	2
3.1	Topografi	2
3.2	Ytbeskaffenhet	3
3.3	Kablar och ledningar	3
4	Underlag för undersökningen	3
5	Styrande dokument	4
6	Geoteknisk kategori	4
7	Utförda undersökningar	4
8	Positionering	4
9	Laboratorieanalyser	5
10	Geotekniska förhållanden	5
10.1	Jordlager	5
10.2	Grundvatten	5
11	Geotekniska rekommendationer	5
11.1	Allmänt	5
11.2	Utförande	5
12	Övrigt	5

Bilagor

Bilaga 1 Kornstorleksfördelning, 3 siktcurvor

Ritningar

13010193-G1 Plan och undersökningspunkter

1 Uppdrag

På uppdrag av ZAC AB har Sweco Civil utfört en översiktlig geoteknisk utredning inom fastigheten Stjärnvik 15:55 i Tävelsås.

Föreliggande utredning är upprättad i syfte att översiktligt klargöra de geotekniska förutsättningarna inför det detaljplanearbete som utförs för området.

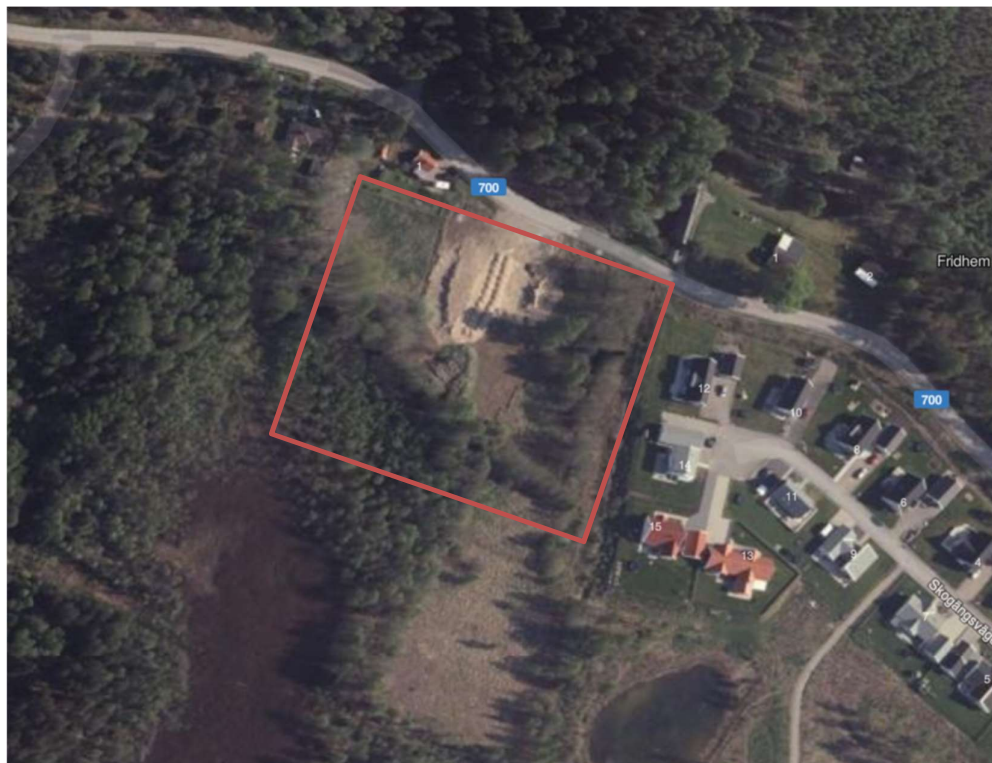


Bild 1. Ungefärligt undersökningsområde, Rolstorp 1:3. Källa hitta.se.

2 Syfte och läge

Undersökningen syftar främst till att ligga som grund för ny detaljplan för området, vilket är tänkt att bebyggas med bostäder, och får inte användas i framtida förfrågningsunderlag mm.

Området är beläget nära Tävelsåssjöns norra strand och gränsar i norr mot Väg 700. Öster och nordväst om fastigheten finns bostäder i form av villabebyggelse.

Undersökningens utbredning framgår närmare av ritning 13010193-G1.

3 Befintliga förhållanden

3.1 Topografi

Marknivån inom området är varierande med nivåer mellan ca +155,0 till +157,5. De lägsta nivåerna påträffades i södra delen, mot sjön, och de högsta i norra delen av området.

Området genomkorsas i nord-sydlig riktning av en bäck, som i fastighetens södra del rinner mot sydväst. Vid undersökningstillfället var det mycket vatten i bäcken vilken hade svämmat över i fastighetens södra delar, se bild nedan. Enligt erhållet ritningsmaterial finns det även en mindre damm omedelbart öster om fastigheten. Även denna var översvämmad.



Södra delen av fastigheten

På grund av det höga vattenståndet kunde inte några undersökningar i fastighetens södra delar utföras.

3.2 Ytbeskaffenhet

Undersökningsområdet utgörs huvudsakligen av ängs-/åkermark och avverkad skogsmark. I centrala och norra delen finns en större yta med upplagsmassor, vilken är inmätt och redovisas på bifogad ritning. Den avverkade skogsmarken återfinns i fastighetens sydvästra del.



Område med fyllnadsmassor

För delar av det centrala området har vegetationsavtagning utförts. Hur förhållandena är under upplagshögarna har ej undersökts.

3.3 Kablar och ledningar

Sweco har ansvarat för ledningsvisning. Dokumentation för ledningsvisning redovisas inte i denna rapport.

4 Underlag för undersökningen

Beställaren har tillhandahållit följande material som underlag för undersökningen

- Detaljplan under arbete
- Utredningsskisser
- Jordartskarta och jorddjupskarta, SGU
- Platsbesök av handläggande geotekniker

5 Styrande dokument

Planering och redovisning

Undersökning	Standard eller annat styrande dokument
Fältplanering	SS-EN 1997-2 samt Geoteknisk fälthandbok SGF rapport 1:2013
Fältutförande	Geoteknisk fälthandbok SGF rapport 1:2013 samt SS-EN-ISO 22475-1
Beteckningssystem	SGF/BGS Beteckningssystem för geotekniska utredningar samt SGF kompletterat beteckningsblad 1 2013-04-24

Fältundersökningar

Sondering/Provtagning	Standard eller annat styrande dokument
Skruvprovtagning	SS-EN ISO 22475-1-1:2006 och Geoteknisk fälthandbok, SGF Rapport 1:2013

6 Geoteknisk kategori

Det geotekniska fältarbetet har utförts i geoteknisk kategori 2 (GK2).

7 Utförda undersökningar

Geotekniska fältarbeten är utförda av Sweco under februari månad 2020. Fältundersökningen är utförd med borrhandsvagn modell Geotech 604D. Undersökningens omfattning redovisas nedan.

Sondering/Provtagning	Utrustning	Antal	Anmärkning
Skruvprovtagning	Ø 70 mm (stång Ø 44 mm)	6	Största provtagningsdjup ca 2,4 m

Samtliga upptagna jordprover har, av fältgeotekniker, klassificerats okulärt i fält i samband med undersökningen, samt på Swecos geolab i Växjö.

8 Positionering

Utsättning och inmätning har utförts med GPS-NRTK av Sweco Civils fältgeotekniker. Inmätningarna är utförda i mätklass B enligt SGF:s Rapport 1:2013, med koordinat-system SWEREF 99 15 00 och höjdsystem: RH 2000.

9 Laboratorieanalyser

Swecos geolab i Växjö har utfört siktanalyser (kornstorleksfördelning) på tre prover. Resultaten redovisas i bilaga 1.

10 Geotekniska förhållanden

10.1 Jordlager

Markens består ytligt av sandig mulljord (vegetationslager) som underlagras av friktionsmaterial i form av sand, vilken ytligt är relativt finkornig, med en siltig karaktär. Från ca 1 – 1,5 meters djup blir sanden grövre med en något grusig karaktär. I den västra delen, punkt 2004, övergår sanden på ca 1,1 meters djup till morän, med en bedömd sammansättning motsvarande siltig sandmorän som till viss del även är något grusig.

10.2 Grundvatten

Grundvattnets trycknivå är inom området är generellt relativt yttlig. Nivån bedöms ligga ca 0 – 0,5 meter under befintlig markyta.

För framtida dimensioneringar och utförande bör grundvattenytan förutsättas ligga i nivå med nuvarande markyta

11 Geotekniska rekommendationer

11.1 Allmänt

Grundläggningsförutsättningarna för blivande konstruktioner är huvudsakligen goda men kompliceras av den höga grundvattennivån, vilket gör att området måste fyllas upp innan byggnation kan ske.

11.2 Utförande

Eftersom blivande byggnaders grundläggningsnivå etc. inte är kända vid upprättande av denna rapport ska nedanstående rekommendationer anses som generella/översiktliga.

Blivande byggnader och tillhörande hårdgjorda ytor bedöms huvudsakligen kunna grundläggas på konventionellt sätt efter föregående utskiftning av samtliga organiska massor (vegetationsskikt) i läge för byggnation. Detta gäller även för behov av uppfyllnad och nivåsättning p.g.a. den höga grundvattennivån.

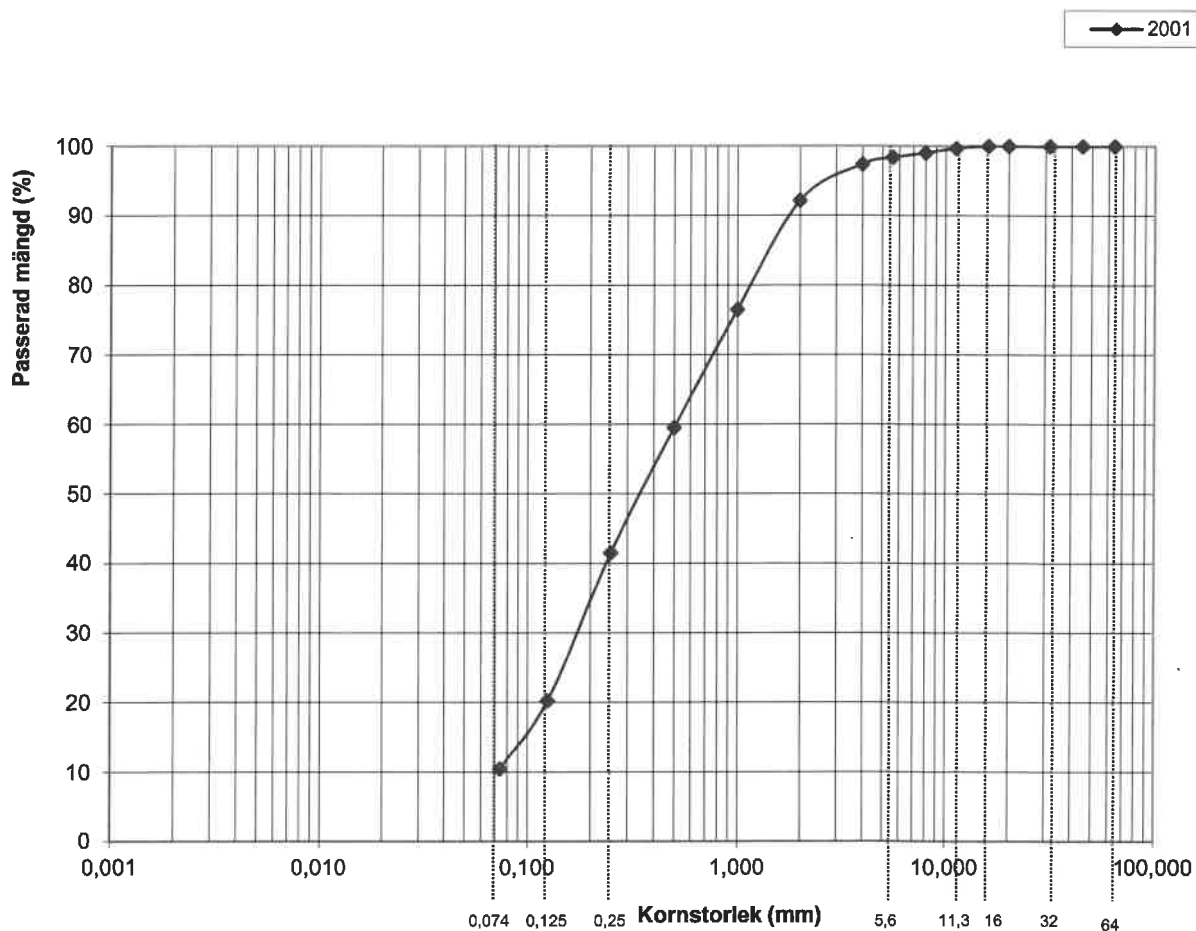
12 Övrigt

Geotekniker bör medverka vid framtida projektering, nivåsättning och dagvattenhantering inom fastigheten.

Läge för planerad byggnation, enligt erhållen arkitekturritning, samt område för uppfyllnad redovisas på bifogad ritning 13010193-G1.

KORNSTORLEKSFÖRDELNING

UPPDRAGSGIVARE: ZAC AB
ÄRENDE: Stjärnvik 15:55
PROVTAGNINGSPUNKT: 2001 DJUP: 0,3 - 0,9 m
PROVTAGNINGSDATUM: INLÄMNINGSDATUM:
JORDARTSBEDÖMNING: Sand
ÖVRIGT:



Vi är certifierade av SIS enligt SS-EN ISO 9001 och 14001

KORNSTORLEKSFÖRDELNINGEN

PROJEKTNR: **13010193**

BESTÄMD GENOM

- TORRSIKTNING
 TVÄTTSIKTNING
 HYDROMETERANALYS

VÄXJÖ

__ AP __
SIGN.

Postadress:
Lineborgsplan 3
352 33 VÄXJÖ

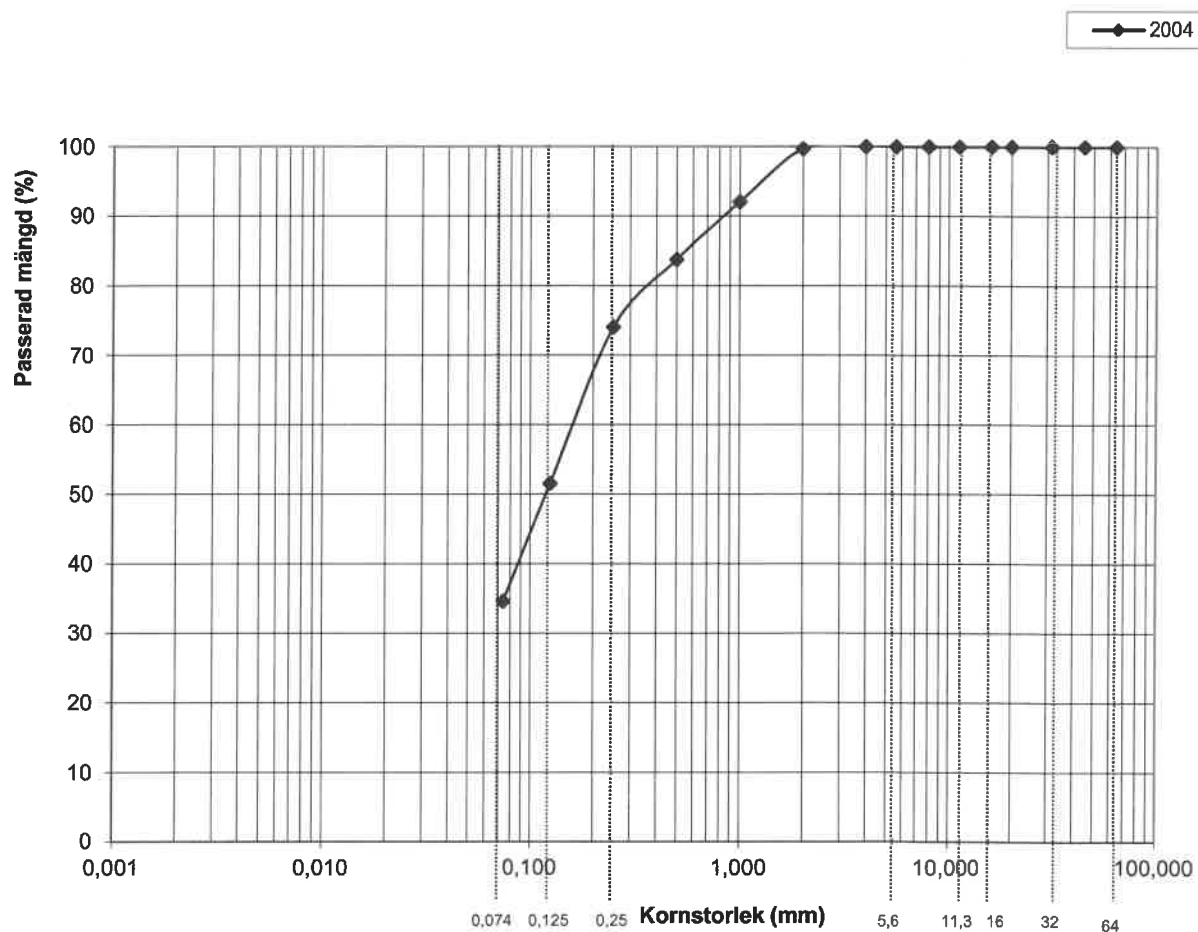
Besöksadress:
Lineborgsplan 3

Org. nr:
556507-0868
Stockholm

Telefon: 0470-73 51 00
Telefax: 0470-73 51 01

KORNSTORLEKSFÖRDELNING

UPPDRAGSGIVARE: ZAC AB
ÄRENDE: Stjärnvik 15:55
PROVTAGNINGSPUNKT: 2004 DJUP: 0,3 - 1,0 m
PROVTAGNINGSDATUM: INLÄMNINGSDATUM:
JORDARTSBEDÖMNING: Siltig sand
ÖVRIGT:



Vi är certifierade av SIS enligt SS-EN ISO 9001 och 14001

KORNSTORLEKSFÖRDELNINGEN

PROJEKTNR:

13010193

BESTÄMD GENOM

TORRSIKTNING

TVÄTTSIKTNING

HYDROMETERANALYS

VÄXJÖ

-- AP --

SIGN.

Postadress:

Lineborgsplan 3
352 33 VÄXJÖ

Besöksadress:

Lineborgsplan 3

Org. nr:

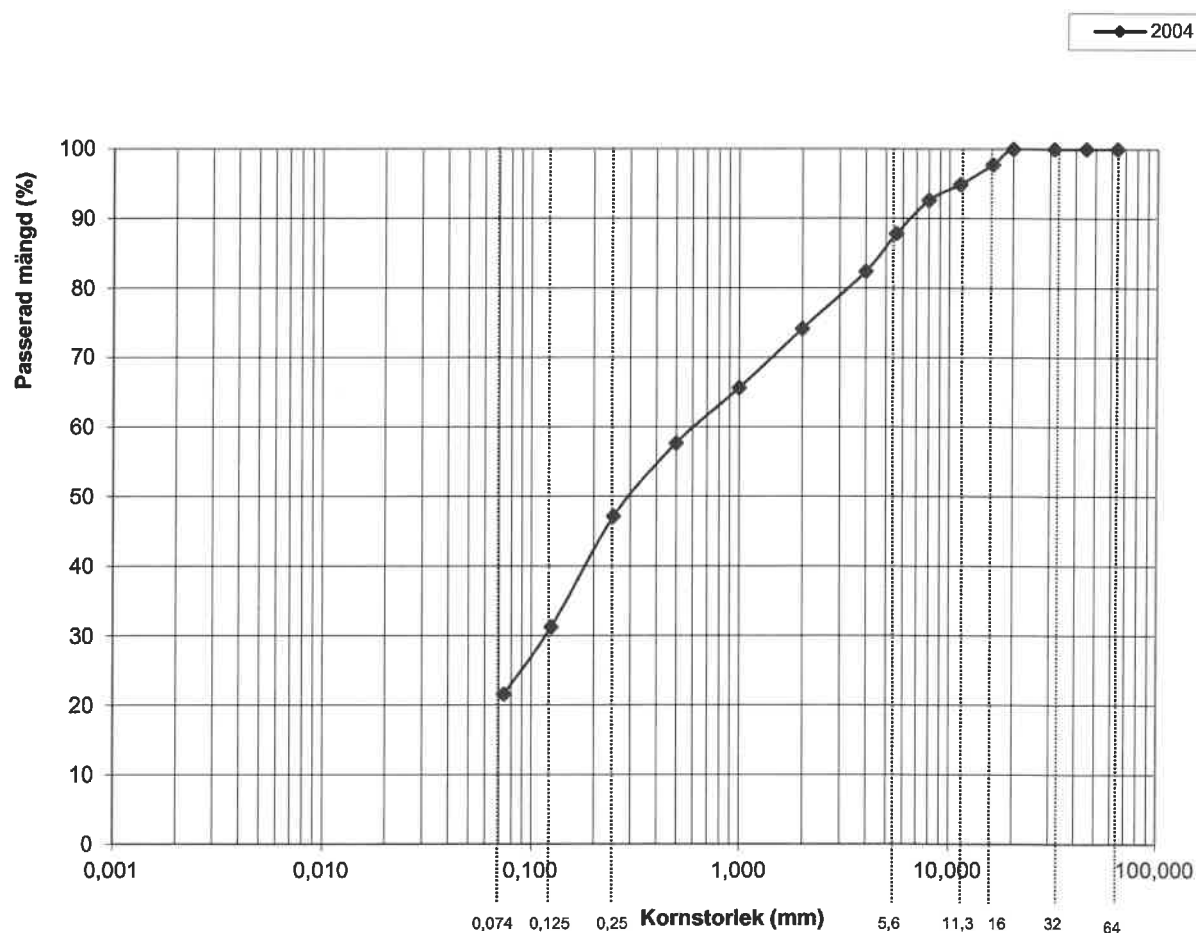
556507-0868
Stockholm

Telefon: 0470-73 51 00

Telefax: 0470-73 51 01

KORNSTORLEKSFÖRDELNING

UPPDRAGSGIVARE: ZAC AB
ÄRENDE: Stjärnvik 15:55
PROVTAGNINGSPUNKT: 2004 DJUP: 1,1 - 2,0 m
PROVTAGNINGSDATUM: INLÄMNINGSDATUM:
JORDARTSBEDÖMNING: Något grusig siltig sandmorän
ÖVRIGT:



Vi är certifierade av SIS enligt SS-EN ISO 9001 och 14001

KORNSTORLEKSFÖRDELNINGEN

PROJEKTNR: **13010193**

BESTÄMD GENOM

- TORRSIKTNING
 TVÄTTSIKTNING
 HYDROMETERANALYS

VÄXJÖ

__ AP __
SIGN.

Postadress:
Lineborgsplan 3
352 33 VÄXJÖ

Besöksadress:
Lineborgsplan 3

Org. nr:
556507-0868
Stockholm

Telefon: 0470-73 51 00
Telefax: 0470-73 51 01



KOORDINATSYSTEM

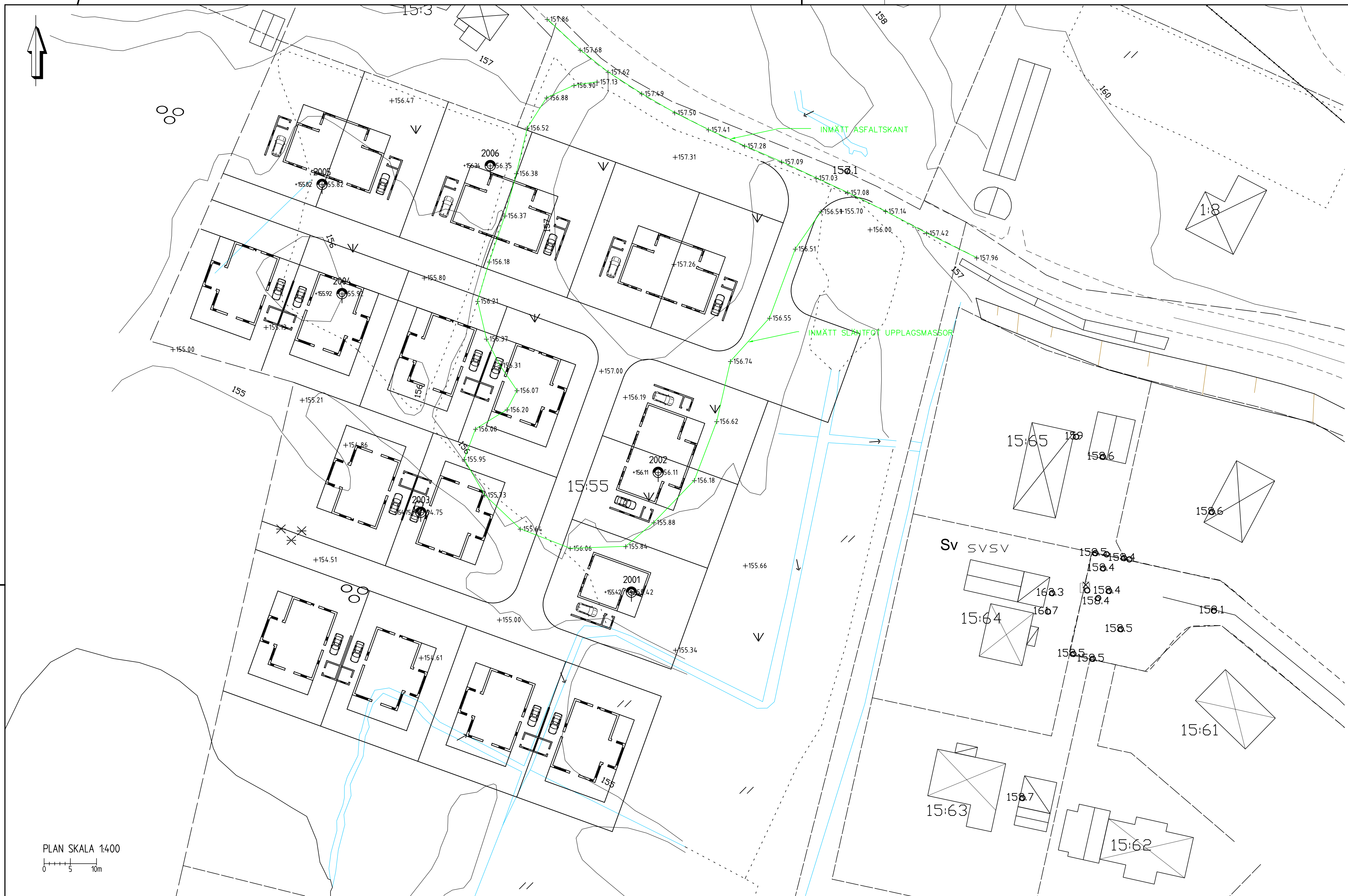
PLAN: SWEREF 99 15 00
HÖJD: RH2000

BETECKNINGAR

BILAGA C, IEG:S RAPPORT 13:2010 SAMT
SGF/BGF BETECKNINGSBLAG 2016

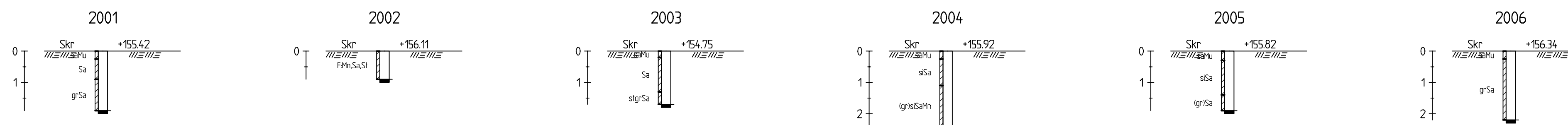
KOMMENTAR


BLIVANDE BYGGNADERS (VILLORS) PLACERING
HAR ERHÅLLITS AV BESTÄLLARE OCH
REDOVISAS SOM INFORMATION TILLSAMMANS MED
UTFÖRD GEOTEKNIK.



PLAN SKALA 1400
0 5 10m

UNDERSÖKNINGSPUNKTER
SKALA 1:100



BET	ANT	ÄNDRINGEN AVSER	SIGN	DATUM
ZAC AB				
 SWECO SE 08 - 695 60 00				
UPPDRAG NR	13010193-101	RITAD/KONSTR. AV	M HOLMBERG	HANDLAGGARE
DATUM	2020-02-26	GRANSKAD AV	A PETERSSON	ANSVARIG
			A PETERSSON	A PETERSSON
STJÄRNVIK 15:55, TÄVELSÅS				
DETALJPLAN VILLAOMRÅDE				
GEOTEKNISK UTREDNING				
PLAN OCH UNDERSÖKNINGSPUNKTER				
FÖRMAT/SKALA	1:400/1:100 (A1)	NUMMER	13010193-G1	1 BET
	1:800 / 1:200 (A3)			

Filnamn: G:\2020\STJÄRNVIK\13010193\G1\plan\Stjärnvik_Sjogard_A1_Holmberg_Norm_2020-02-26.dwg